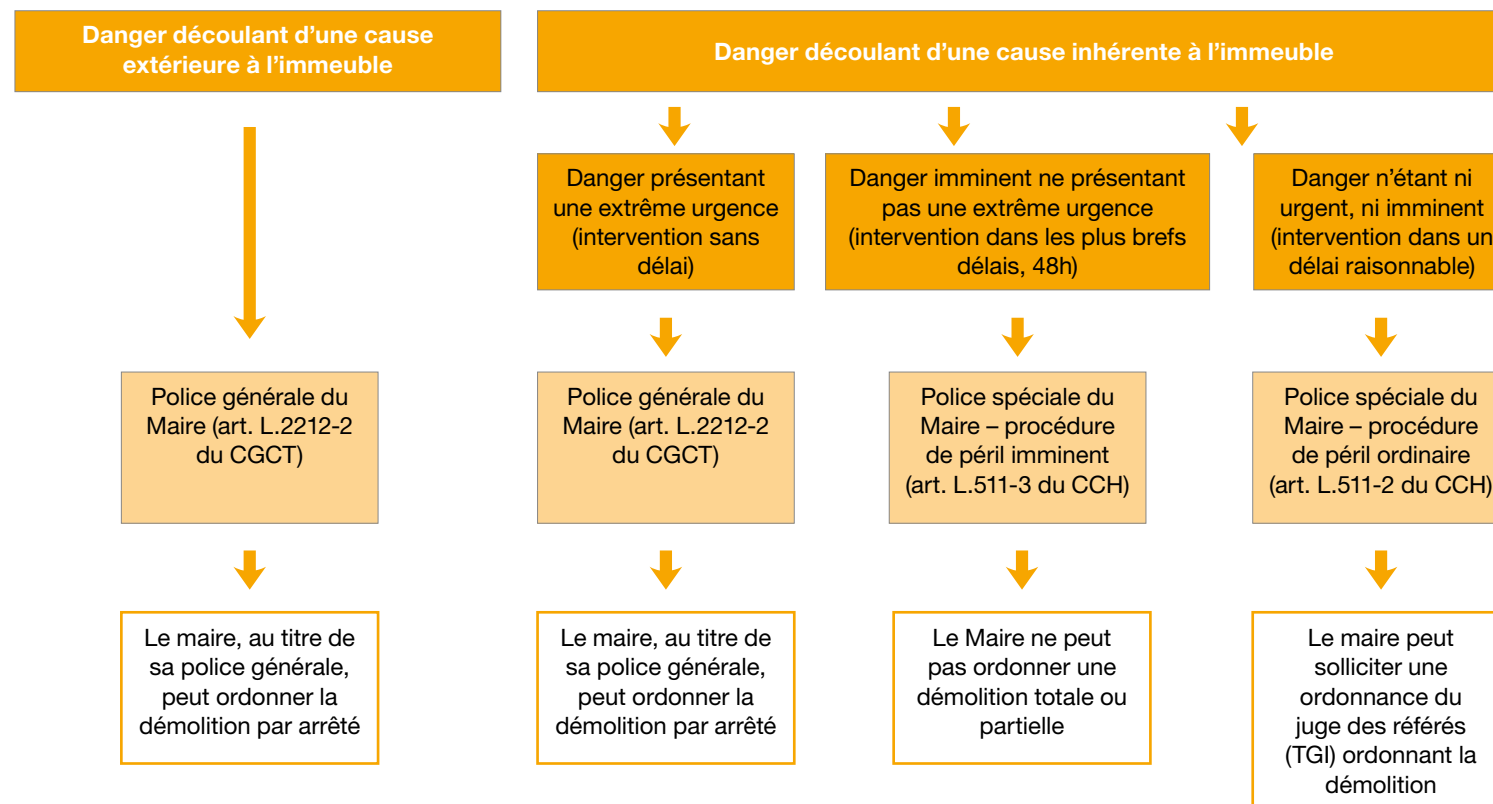


# Les immeubles menaçant ruine : schémas sur les procédures de péril

## Appréciation du péril et choix de la procédure



Les éléments d'information contenus dans cette fiche sont fournis au regard de la réglementation en vigueur et de la jurisprudence existant à la date de sa publication. Il s'agit d'une information générale qui ne saurait servir à résoudre des cas particuliers. La mise en œuvre de l'outil décrit ne saurait engager en aucun cas l'Établissement Public Foncier de Bretagne. Aucune utilisation commerciale de la présente fiche n'est autorisée.